

Jak na to? Návod na stavbu nerez komínu.



Montážní návod komín venkovní se založením na zed' čistící prvek/nádoba na saze

Plechové konzole (1) přišroubujeme k **základové desce s bočním odtokem (2)**. Pro různé odstupy komínu od zdi existují různé typy konzolí nebo vzpěr. Základovou desku a konzoli si přidržíme na připravenou zed' a vyrovnáme do vodováhy. Naznačíme si na zdi otvory pro kotvení a poté vyvrtáme díry. **Čistící prvek (3)** a **T-kus (4)** nasadíme na základovou desku.

Ve variantě s nádobou na saze se směrem vzhůru na základovou desku průchozí vzhůru osadí T-kus. Pro uzavření spodní části a pro čištění komínu se použije **nádoba na saze (5)**. Vycentrujeme a upevníme dodanými sponami.

Upevníme stěnový držák nad odbočku T-kusu. Další držáky upevňujeme po max. 3 metrech. **Stěnové držáky(17)** slouží k připevnění komínu na stěnu. Držáky mají různé rozsahy nastavení vzdálenosti. Pro delší vzdálenost, pokud již není dostatečně dlouhý držák, se může použít kombinace **pevné svorky a prodloužení(6)**. Uchycení by měla být namontována vždy v blízkosti spoje prvků. Na odbočku T-kusu pomocí spony připevníme **přechodku (7)**. Tu použijeme pouze v případě, že skrz zed' není možné použít izolovaný díl se zděří (8). Díl je možné délkově upravit tak, aby dvojitá zděř, která je uvnitř domu, lícovala zároveň s vnitřní stěnou. Do zděře je následně možné dopojit černou kouřovinu od spotřebiče. Komín sestavíme do požadované výšky pomocí prodloužení o délkách 1000 mm, 500mm event. 250mm. V případě požadavku na vyhnutí se přesahu střechy se použijí **kolena (9)**, která komín odkloní. Všechny stavební díly je třeba montovat tak, aby hrdlo vnitřní roury ukazovalo nahoru resp. do směru proudění spalin. Každý spoj je zajištěn prostřednictvím **spony (20)**. Sponu nejprve povolíte, nasunete ji na díl. Díly zasunete do sebe a spojku zajistíte. Pro průchod střešní konstrukcí se používá **střešní průchodka(10)** dle sklonu a typu střechy. Pro falcované a rovné střechy se použije průchodka s nerezovým rovným okrajem. Pro profilovanou střechu se použije průchodka s olověným tvarovatelným okrajem. Nad horní hranu průchodky se do vzdálenosti ca 10mm osadí **límeček pro průchodku(21)**. Komín poté ukončíme **uzávěrem se stříškou (13)**, nebo **Hubo nebo Holandskou hlavici(14)**.

Montážní návod komín vnitřní se založením na teleskopickou vzpěru

Teleskopickou vzpěru(11) založíme na podlaze. Je možné ji výškově upravit tak, aby poté výška T-kusu odpovídala potřebám připojeného spotřebiče. Vzpěra se skládá z izolované a neizolované části. Neizolovaná slouží k výškové úpravě. Úpravu provedeme řezem např. úhlovou bruskou s nerezovým kotoučem. **Čistící prvek(3)** a **T-kus(4)** nasadíme na teleskopickou vzpěru. Vycentrujeme a upevníme dodanými sponami. Upevníme **stěnový držák(17)** nad odbočku T-kusu. Další držáky upevňujeme po max. 3 metrech. Stěnové držáky slouží k připevnění spalinovodu na stěnu. Držáky mají různé rozsahy nastavení vzdálenosti. Uchycení by měla být namontována vždy v blízkosti spoje prvků. Na vodorovnou část odbočky **T-kusu(4)** pomocí spony připevníme **přechodku s uzavřením izolace(7)**. Komín sestavíme do požadované výšky pomocí prodloužení o délkách 1000mm, 500mm event. 250mm. Všechny stavební díly je třeba montovat tak, aby hrdlo vnitřní roury ukazovalo nahoru resp. do směru proudění spalin. Každý spoj je zajištěn prostřednictvím spony. Komín poté uzavřeme **uzávěrem se stříškou(13)**, nebo **Hubo nebo Holandskou hlavici(14)**. Pokud komín prochází střechou, je třeba osadit střešní průchodku. Průchodka se použije dle sklonu a typu střechy. Pro začištění otvorů ve zdivu je možné použít krycí límeček(15). Komín může být v nadstřešní části vystaven do výšky max. 3m. Tato výška se počítá od posledního možného uchycení. Pokud je nadstřešní část nad 3m, je nutné aplikovat dodatečné **formy uchycení (16)**.

Nerezový komín musí splňovat požadované odstupové vzdálenosti od hořlavých konstrukcí.

TI. Izolace komínu 30/32,5/50mm-odstupová vzdálenost min. 50 mm.

Pro průchod hořlavou konstrukcí (izolační vrstvou) se musí použít bezpečná průchodka do dřevostaveb FIRESTOPBOX(18).

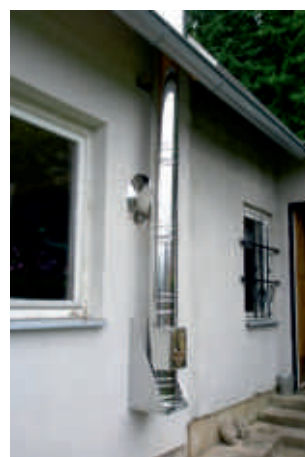
Pro napojení pojistných difuzních folií a parozábran doporučujeme použít těsnění HOTSchott(19). Díl má na sobě samolepící okraj, kterou se spojí s folií.

Při teplotě spalin od 300 °C je třeba počítat s teplotou povrchu více než 70 °C a proto je třeba zřídit ochranu proti dotyku kolem vnější vrstvy komína v přístupné oblasti (mimo kotelny) až do výše 2m nad zemí.

POZOR: INSTALACI NEREZOVÉHO KOMÍNU MUSÍ REALIZOVAT PROŠKOLENÁ FIRMA.



založení nádoba



založení čistící prvek

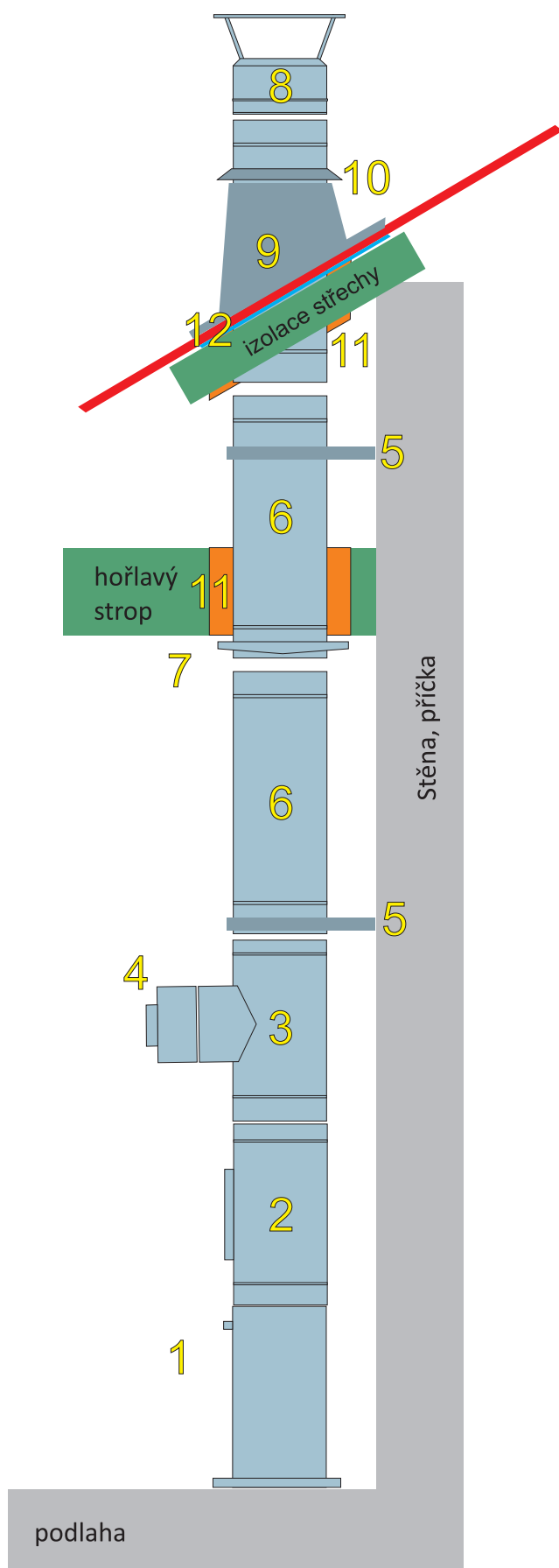


odklon pomocí kolen



střešní olověné oplechování

Sestava osazení teleskop vnitřní

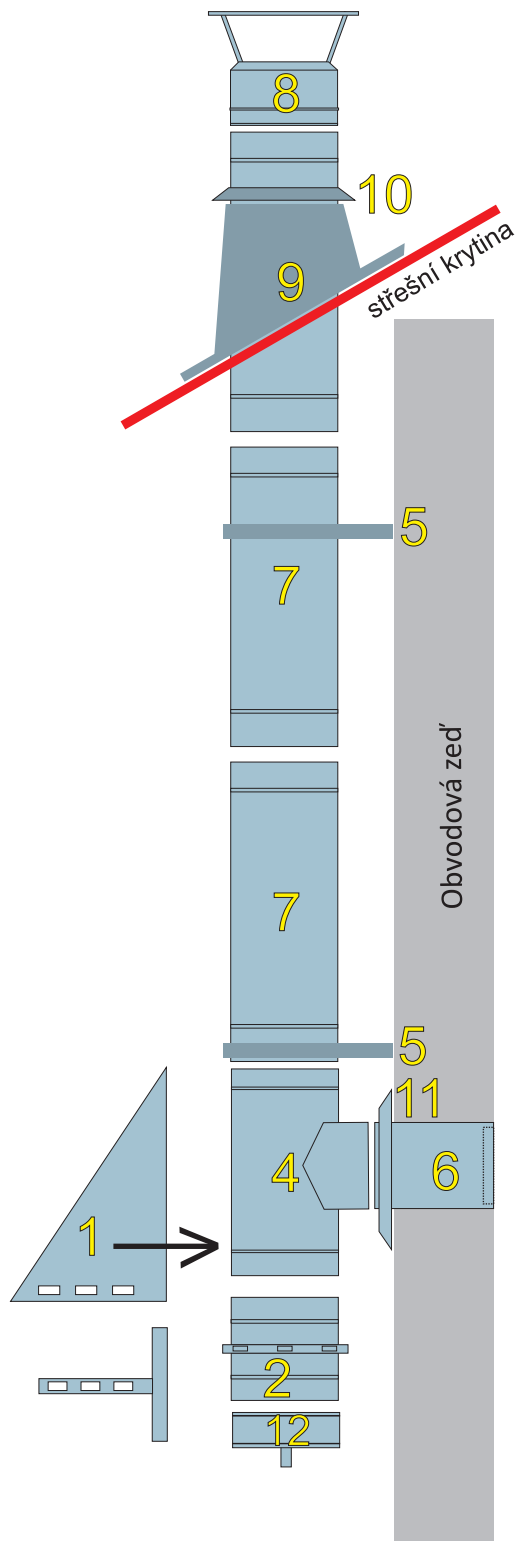


Popis prvků sestavy:

1. Teleskopická vzpěra
2. Čistící díl
3. T-kus
4. Přechodka na jednovrstvý systém
5. Držáky dle vzdálenosti
6. Prodloužení 1000/500/250 mm
7. Límeč pro průchod stropem
8. Uzávěr vedení se stříškou
9. Střešní průchodka
10. Límeč ke střešní průchodce
11. Bezpečná průchodka
12. Napojení folie HotSchott

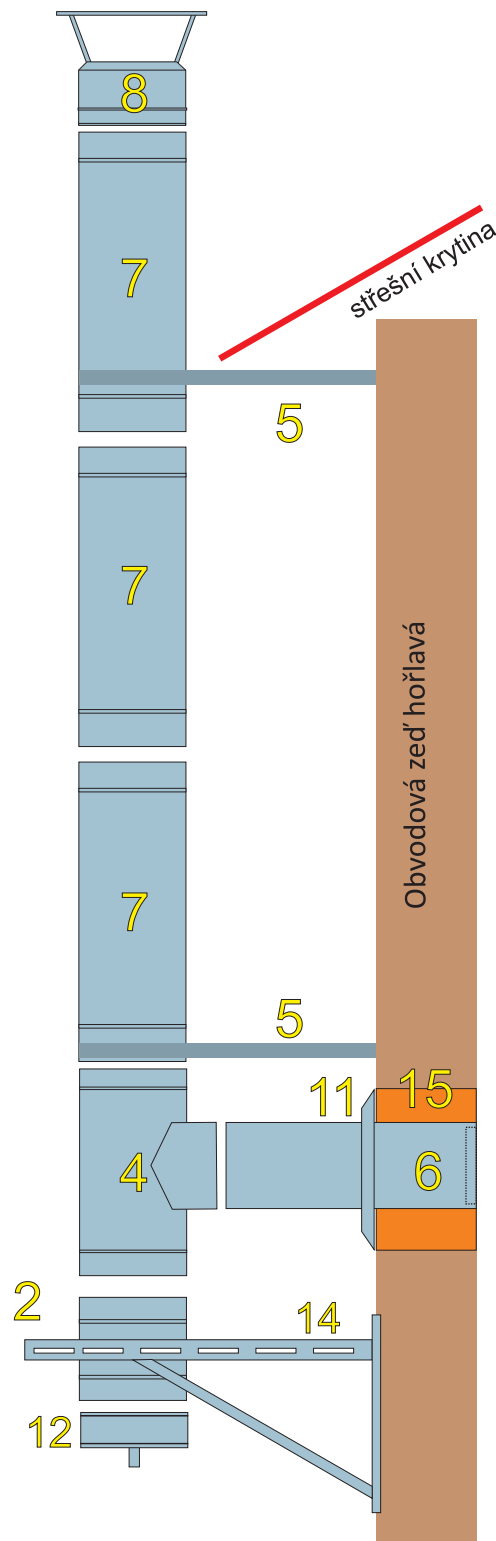
Sestava s nádobou na saze

pouze pro venkovní použití



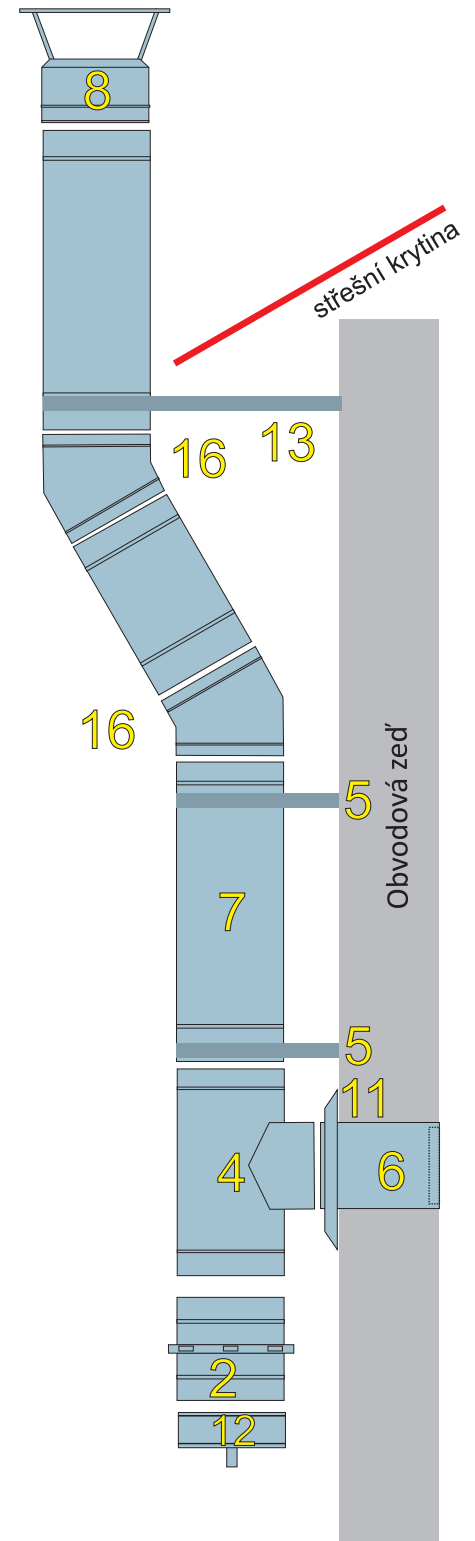
Sestava s nádobou na saze

s větším odstupem od zdi



Sestava s nádobou na saze

úhyb pomocí kolen



Popis prvků sestavy:

1. Plechová konzole různé typy
2. Základová deska pro mezivzpěry
4. T-kus 90°
5. Odstup od stěny dle vzdálenosti
6. Prodloužení 500 mm s integrovanou zděří
7. Prodloužení 1000mm
8. Uzávěr vedení se stříškou
9. Střešní průchodka dle sklonu střechy
10. Límec ke střešní průchodce
11. Límec
12. Nádobka na saze a čištění
13. Nastavitelný držák se svorkou
14. Nosné konzole dle vzdálenosti
15. bezpečná průchodka dřevostavbou
16. Koleno různé úhly

Příklady použití jednotlivých dílů



základová deska průchozí



nádoba na saze



čistící prvek



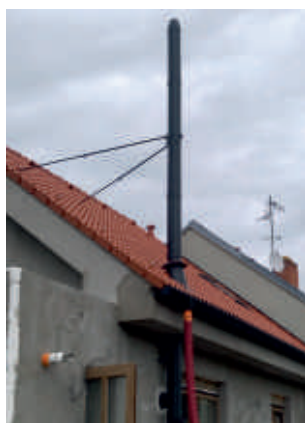
plechové konzole



teleskopická vzpěra



odklon komínu



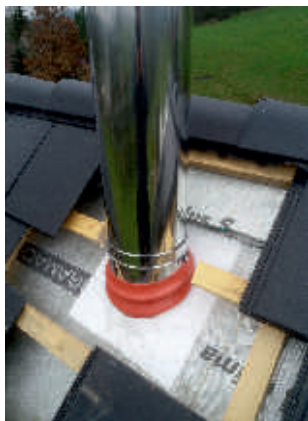
fixace vyšší nadstřešní části



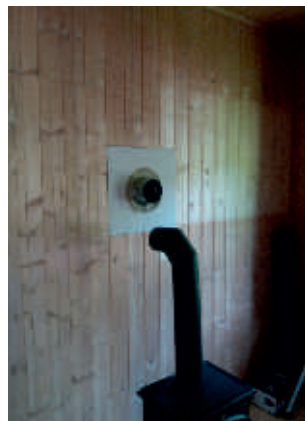
střešní průchodka+čistící prvek



průchodka střechou



HotSchott pro napojení folie



bezpečná průchodka



upevnění delší držáky

KOMÍNY CZ s r.o.

Jižní II 192, Valdice 50711

expediční sklad, výroba: Petrovice 57, 503 55

www.kominy.cz, tel. +420 493 522 332