

Kouřovod s funkcí komínu návod



Postup montáže:

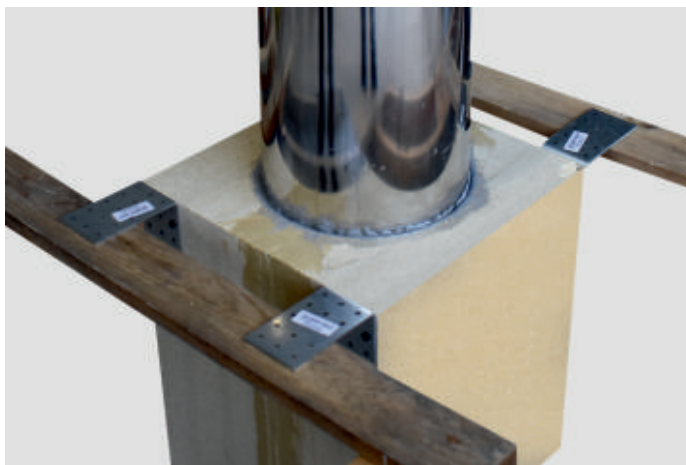
Jako první díl si připravíme základovou desku pro mezivzpěry (**ZDP/DW07**). Díl se osazuje na horní nosnou část stropu / v dřevěné konstrukce na trámy, u betonového, nebo jiného nehořlavého na podlahu. Tento díl je spodním nosným prvkem komínu. Směrem dolů ke spotřebiči se osazuje prodloužení s integrovanou zděří (**IR500ZDEREXTRA/IR1000ZDEREXTRA/DW1661/DW2434**). Tento díl doporučujeme po osazení umístit tak, aby spodní hrana byla osazena min. 200 mm od stropu obr. č.1. To znamená, že pokud je skladba stropu vyšší, mezi díly je možné vsunout prodloužení o potřebné délce. Díl je směrem ke spotřebiči opatřenou dvojitou zděří, do které se zasune černý kouřovod od spotřebiče. Otvor mezi komínem a stropem se začistí dílem límec (**LIMEC/DW31**) obr.č.1.

Při osazení v hořlavém stropu je pro průchod izolací vhodné použít průchodku **FIRESTOPBOX**. Zajišťuje **bezpečný průchod** a odstupovou vzdálenost od hořlavých konstrukcí a izolace. Průchodka se připevní do skladby stropu pomocí nerezových úhelníků, střešních latí, jáklů apod. obr.č.2-3.

Bez použití průchodky je nutné ve stropě zajistit trvale odvětrávanou mezeru min. 50 mm. Dále pokračujeme tak, že se osazují rovné díly. Na dílech je spojka, která se nejprve povolí, prvky se do sebou zasunou. Následně se spojka opět utáhne.



obr.č.1



obr.č.2



obr.č.3

Při průchodu střechou, kde je osazena izolace, je nutné opět osadit průchodku. Tato průchodka se následně seříznutím upravuje dle sklonu střechy. obr.č. 4-5.



obr.č.4



obr.č.5

Komín se upevňuje každé 3m pomocí držáku. Poslední držák se použije před průchodem komínu střechou obr.č.6. Upevní se třeba do trámu. Od tohoto držáku může být výška komínu po ústí max. 3 m. Další možností je upevnění mezi trámy. Při vyšší výšce je nutné použít dodatečné kotvení nadstřešní části. obr.č.8.



obr.č.6



obr.č.7



obr.č.8

Pro průchod střechou se použije střešní průchodka dle sklonu a typu střechy. Pro profilovanou krytinu se použije průchodka s olověným okrajem, pro rovné plechové střechy se aplikuje průchodka s nerezovým rovným okrajem, která se klempířsky zakomponuje do krytiny obr.č.7. Rozměrově je průchodka na horní hraně větší, aby nedocházelo k přenosu tepla mezi komínem a průchodkou. Nad horní hranu průchodky (cca 10 mm) se upevní límec, aby prostor mohl odvětrávat a zároveň nedošlo k průniku dešťové vody.. Pro napojení střešní difuzní folie je nutné použít speciální samolepící napojovací a těsnící lem Hotschott. obr.č.10.

Jako poslední díl se osadí ukončovací díl v různých variantách se stříškou, hlavicí Hubo, Holandskou hlavicí apod.



obr.č.9



obr.č.9



obr.10

Při montáži je nutné dodržovat všechny platné normy a předpisy. Je požadována odstupová vzdálenost min. 50 mm od všech hořlavých konstrukcí.

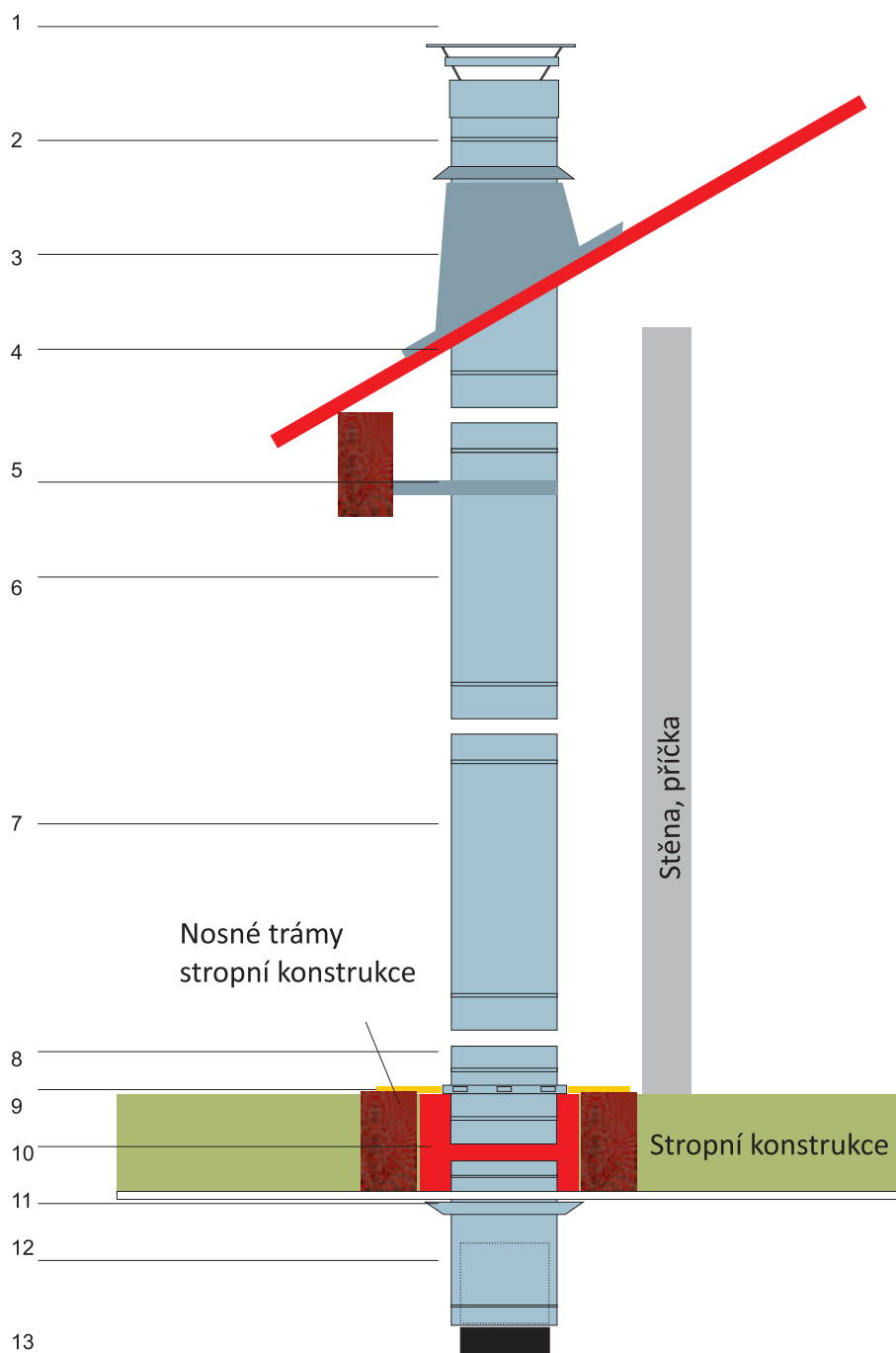
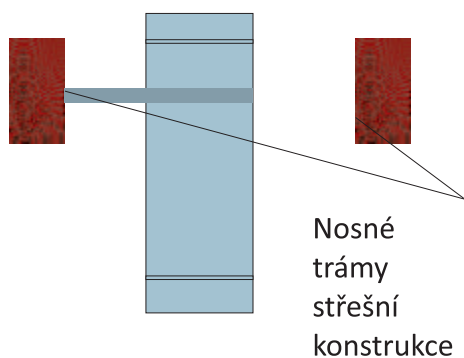
POZOR: INSTALACI NEREZOVÉHO KOMÍNU MUSÍ REALIZOVAT PROŠKOLENÁ FIRMA. PŘED UVEDENÍM PROVOZU MUSÍ KOMÍN ZREVIDOVAT REVIZNÍ TECHNIK.

Výpis prvků a složení nerezového kouřovodu s funkcí komínu založení na stropě

Legenda izolace:

kódy pro izolaci 32,5/50 mm

1. DW92HS /UZAVERHOLAND ventilační hlavice
2. IR1000/500/250 DW13/14/15 prodloužení rovné různé délky
3. Střešní průchodka dle sklonu a typu krytiny
4. Střešní krytina
5. Upevnění do krovu
6. IR1000/500/250 DW13/14/15
7. IR1000/500/250 DW13/14/15
8. ZDP/DW07 Základová deska průchozí
9. DW85,86 Nastavení jackel 500,1000mm
10. FIRESTOPBOX Průchodka hořlavou konstrukcí dle výšky izolační vrstvy
11. LIMEC/DW31 Límec
12. IR500ZDEREXTRA/IR1000ZDEREXTRA/DW1661/DW2434 Prodloužení 500/1000mm s integrovanou zděří
13. 150R130-125-120 Přejíždka z nerez na černou kouřovinu, různé varianty při požadavku na změnu průměru



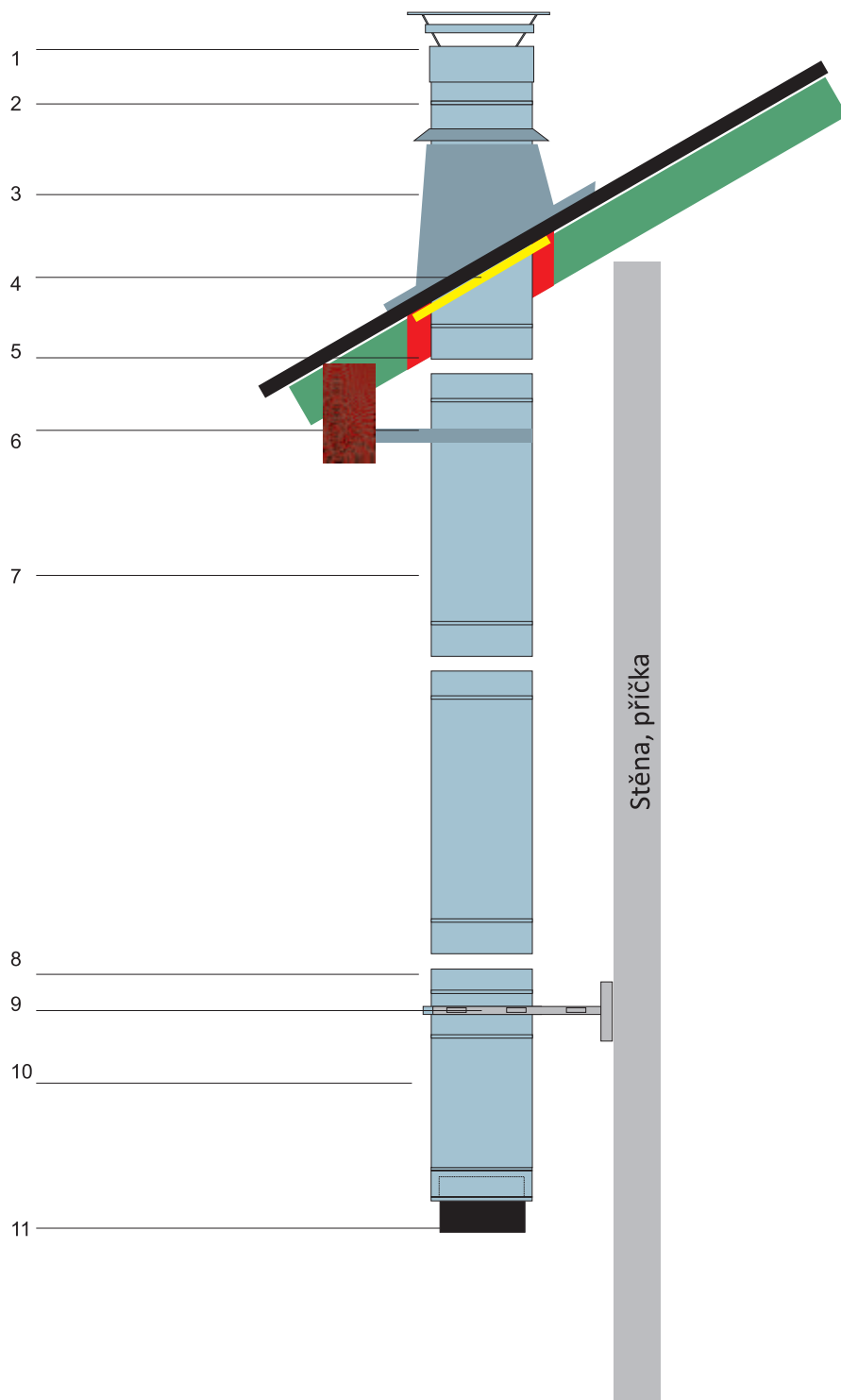
POZOR: Poslední držák komínu se upevní do trámy nosné konstrukce. Je tedy nutné zvolit vhodně jeho délku. Od tohoto držáku může jít komín bez dalšího ukotvení do volného prostoru max. 3 m.

Výpis prvků a složení nerezového kouřovodu s funkcí komínu založení na stěně s průchodem střechou

Legenda izolace:

kódy pro izolaci 32,5/50 mm

1. DW92HS /UZAVERHOLAND ventilační hlavice
2. IR1000/500/250 DW13/14/15 prodloužení rovné různé délky
3. Střešní oplechování
4. HotSchott díl pro napojení folie
5. FIRESTOPBOX bezpečná průchodka
6. Upevňovací držák různé druhy
7. IR1000/500/250 DW13/14/15 Prodloužení
8. ZDP/DW07 Základová deska průchozí
9. Nosná konzole různé druhy
10. IR500ZDEREXTRA/IR1000ZDEREXTRA/DW1661/DW2434 Prodloužení 500/1000mm s integrovanou zděří
11. 150R130-125-120 Přejímková z nerez na černou kouřovinu, různé varianty při požadavku na změnu průměru



KOMÍNY CZ s r.o.

Jižní II 192, Valdice 50711

expediční sklad, výroba: Petrovice 57, 503 55

www.kominy.cz, info@kominy.cz, tel. +420 493 522 332